

VALTRA TEAM



+ Valtra Guide pour aider le déneigement
Les tracteurs dans les forces de défense norvégiennes

page 16

+ Valtra Connect
Pour organiser l'entretien

page 10

+ Bienvenue en Finlande
Découverte de l'usine de fabrication de Tracteurs à Suolahti

page 22



10
YEARS **VALTRA**
UNLIMITED

La passion de faire les choses différemment

10 ANS UNLIMITED

page 06

ÉDITORIAL



10 ans & une année record ! Ça se fête non ?

Un record en 2022 pour la marque Valtra qui a atteint les 6.83% de parts de marché en France, ainsi qu'un nombre de tracteurs vendus record depuis 2008 ! Toute cette réussite se traduit par les performances réunies d'équipes en Finlande, en France, ainsi qu'un réseau de distribution qui vous fournit les machines, les services appropriés à vos besoins les plus spécifiques. C'est aussi une année importante pour l'image de la marque Valtra France qui a progressé de plus de 19% depuis les dernières statistiques de 2019, une belle ascension réalisée ensemble, grâce à vous toutes et tous qui faites la promotion de Valtra au sein de vos exploitations pour la faire découvrir au plus grand nombre, merci !

Dernière chose et pas des moindres, cette année, nous célébrons les 10 ans du Studio Unlimited ! Plus de 15 000 tracteurs sont passés par cet atelier exclusif, créé par Valtra et pour Valtra. De la simple couleur ou monte de pneumatiques à un montage spécialement conçu pour les forestiers avec une remorque et une grue intégrées sur le tracteur, voilà ce qui est possible, directement sortie et garantie d'usine, chez Valtra. Nous avons aujourd'hui la marque la plus complète pour répondre aux besoins de n'importe quel utilisateur : en agriculture, en municipalité, en forêt, dans l'armée ou bien encore dans les aéroports. Toutes les solutions proposées par le Studio Unlimited permettent de faire d'un tracteur, une machine polyvalente 365 jours de l'année. Cette nouvelle édition du Valtra Team comprend notamment de beaux témoignages de nos clients avec des besoins si particuliers, uniques, auxquels Valtra répond bien évidemment. Bonne lecture & à bientôt !

Alexandre Chantrelle
DIRECTEUR COMMERCIAL / MARQUE

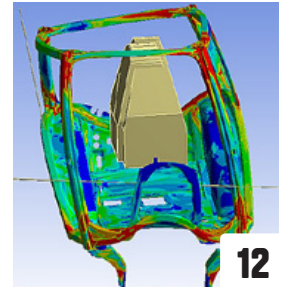


**Des tracteurs
uniques
pour chaque
besoin unique**

06



10



12



20

DANS CE NUMÉRO :

- 03** Unlimited VIEW : encore plus de sécurité grâce à une vision 360°
- 04** Geo-Bird crée des lignes de guidage des plus performantes
- 05** SMARTTOUR : on vient chez vous en 2023 !
- 06** Unlimited Studio : des milliers de tracteurs personnalisés pour des besoins spécifiques
- 10** Valtra Connect, pour organiser l'entretien
- 12** De la simulation jusqu'au laboratoire, puis sur le terrain
- 14** Les kits d'entretien sont une spécialité Valtra
- 15** Une tranquillité d'esprit qui n'a pas de prix
- 16** Les Valtra en travail intensif pour les forces de défense norvégiennes
- 19** Lorsque l'ergonomie s'est invitée sur les tracteurs
- 20** L'hiver à la pépinière, le reste du temps aux champs
- 22** Le centre d'accueil Atrium a été rénové
- 23** Valtra Collection
- 24** Gamme Valtra



14



• La caméra arrière s'allume automatiquement en marche arrière

• La vision 360° détecte et avertit la présence d'obstacles

• Écran 11,8 pouces de haute qualité

• Il n'y a pratiquement aucun délai entre les caméras et l'écran

Les caméras sont très faciles à transposer d'une machine à l'autre. La mise en service est très facile.

Unlimited VIEW (Vision-based Intelligent Electronic Warnings)

L'INTELLIGENCE ARTIFICIELLE S'ASSOCIE À UNE CAMÉRA

Avez-vous déjà rencontré ce problème ? Vous conduisez un tracteur sur une route secondaire et vous vous engagez sur une route principale, mais une clôture, de la végétation ou un autre obstacle réduit la visibilité au croisement. Par exemple, une faucheuse ou un chasse-neige monté à l'avant de votre tracteur est déjà engagé dans le croisement, ce qui vous empêche de voir de chaque côté de la route.

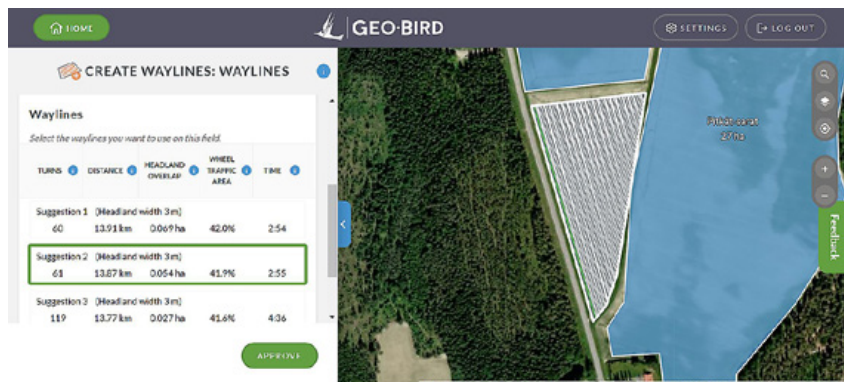
Unlimited VIEW apporte une solution grâce à des caméras et à la vision intelligente. Des caméras haute résolution sont montées de chaque côté de l'outil avant et à l'arrière de la remorque comme caméra de recul. Lorsqu'une voiture, un enfant ou un cycliste entre dans

le champ de vision de la caméra, la vision intelligente le détecte et vous avertit par un signal sonore et un symbole sur l'écran. Dans les embouteillages et dans des situations hors de danger, le son de l'alarme peut bien entendu être désactivé.

Installé par le studio Valtra Unlimited, Unlimited VIEW est disponible en option sur les Valtra des Séries N, T et Q équipées du contrôle d'outils Isobus. L'ensemble comprend trois caméras et un écran séparé. L'image haute définition est transmise sans perturbation au système de vision intelligente afin d'être analysée. Unlimited VIEW augmente la sécurité et augmente la rapidité de travail. •

www.valtra.fr

NEWS



L'intelligence artificielle de Geo-Bird conçoit gratuitement les lignes de guidage les plus performantes sur le champ. La planification peut être utilisée sur d'autres machines que les Valtra.

GEO-BIRD PERMET DE TROUVER DES LIGNES DE GUIDAGE LES PLUS PERFORMANTES

Geo-Bird est une nouvelle application qui utilise l'intelligence artificielle pour trouver les lignes de guidage les plus efficaces sur toutes les parcelles de terrain.

Geo-Bird fonctionne sur Internet et l'application est entièrement gratuite. Si vous créez un compte, les champs planifiés et les lignes de guidage sont sauvegardés dans le système. Si vous ne vous ne créez pas de compte, les champs et les lignes de guidage planifiés doivent être mis en œuvre immédiatement. Les lignes de guidage planifiées de Geo-Bird peuvent être utilisées sur tous les tracteurs et les machines qui utilisent le format de fichier standard.

« Les limites de la parcelle sont dessinées sur Geo-Bird où elles sont importées à partir d'un programme de planification des cultures ou bien encore directement à partir du tracteur pour donner un résultat plus précis. L'intelligence artificielle de Geo-Bird calcule en quelques secondes trois propositions de lignes de guidage les plus efficaces. Celles-ci peuvent être visualisées sous différents angles comme le nombre de virages en bout de champ, la distance parcourue, le chevauchement en bout de champ, le compactage du champ et le temps utilisé. Vous pouvez les sélectionner en fonction de vos besoins ou créer votre propre ligne de guidage A-B. Une fois que la ligne de guidage souhaitée est trouvée, elle peut être transférée au tracteur via une clé USB ou, à l'avenir également sans fil », explique **Johan Grotell**, spécialiste produits.

Geo-Bird est une solution idéale également pour les entrepreneurs qui veulent trouver rapidement les meilleures lignes de guidage sur un nouveau champ, et surtout, la planification peut être faite à l'avance grâce à l'imagerie par satellite. •

GÉO-FENCE PEUT ÊTRE UTILISÉ POUR DÉFINIR DES LIMITES GÉOGRAPHIQUES

En 2021, la nouvelle fonctionnalité Geo-Fence a été introduite sur Valtra Connect, elle permet à l'utilisateur de créer les limites souhaitées. Lorsqu'un tracteur franchit la limite d'une zone, le propriétaire du tracteur en est informé dans l'application.

« Geo-Fence peut être utilisé de nombreuses façons différentes. Par exemple, si un tracteur foule du fourrage dans un silo, le conducteur peut créer une limite et être averti lorsque les tracteurs apportant du fourrage arrivent au silo. Geo-Fence permet également de détecter les vols », explique **Johan Grotell**, spécialiste produits.

En 2022, une fonction de rapport a été lancée dans Geo-Fence permettant au propriétaire du tracteur de recevoir divers rapports d'utilisation pour les zones de son choix, soit pour une seule machine, soit pour l'ensemble de la flotte Valtra Connect. Cette fonction aide par exemple les entrepreneurs à facturer et à documenter les travaux effectués. Le rapport peut être établi en une seule fois ou être configuré en rapport hebdomadaire, il peut également être sauvegardé sous forme de fichier PDF sur l'ordinateur. •

SÉRIE Q, FARM MACHINE 2023

La Série Q Valtra a remporté le prix Farm Machine 2023 lors du salon SIMA à Paris en novembre. Le jury a été impressionné par la polyvalence et l'adéquation de la Série Q, notamment pour les travaux en ETA. Le jury de Farm Machine est composé de journalistes spécialisés dans les machines agricoles issus de 18 médias différents. •

Internet : valtra.fr

VALTRA TEAM

Rédacteur en chef Katja Vuori, Valtra Inc., katja.vuori@agcocorp.com **Édition** Tommi Pitenius, Markkinointiviestintä Pitenius Oy, tommi@piteneius.fi
Comité de rédaction Marc de Haan, Mechan Groep, m.de.haan@mechangoep.nl // Izabela Zielinska, AGCO Sp. z o.o., izabela.zielinska@agcocorp.com // Alessandra Dalla Via, Alessandra.DallaVia@agcocorp.com // Siegfried Aigner, AGCO Austria GmbH, siegfried.aigner@agcocorp.com // Charlotte Morel, AGCO Distribution SAS, charlotte.morel@agcocorp.com // Christian Kessler, AGCO Deutschland GmbH, christian.kessler@agcocorp.com // Sarah Howarth, AGCO Limited, sarah.howarth@agcocorp.com // Tor Jon Garberg, Eikmaskin AS, torjon.garberg@agcocorp.com // Alexander Löwenberg, Valtra Inc., alexander.loewenberg@agcocorp.com // Andrina Gerner, GVS Agrar AG, andrina.gerner@gvs-agrar.ch // **Éditeur** Valtra Oy Ab, Valmetinkatu 2, 44200 Suolahti **Coordination** Viestintätoimisto Medita Oy
Lay-out Grafiikka Puikkonen Oy **Imprimé par** Grano Oy **Photographies** Archives Valtra, si aucune autre mention

TERVETULOA VALTRA CORALIE!

On vous aide : c'est « Bienvenue chez Valtra Coralie » en Finnois

La notion d'équipe est importante chez Valtra et c'est pour cela que nous sommes heureux de partager avec vous cette nouvelle ! Depuis début février, Valtra est fier d'accueillir dans son équipe **Coralie Delpech** au poste de Responsable Support Ventes, secteur sud !

Ses missions ? La coordination des activités d'avant-vente au sein du réseau de distribution français sur les thématiques du Marketing, du produit et de la communication. Elle aura un soutien indispensable à l'accompagnement du réseau vers la transformation digitale ainsi qu'à la mise en place de campagnes commerciales ciblées en binôme avec les Managers Régionaux.

Nous souhaitons pleine réussite à Coralie dans ses nouvelles fonctions ! •



Coralie Delpech, Responsable Support Ventes dans le secteur Sud

SmartTour 2023 : on débarque près de chez vous !

2023 est l'année qui marque le retour du SmartTour en France ! Le SmartTour vous fait vivre l'expérience du meilleur tracteur au plus près de chez vous. Un camion aux couleurs de Valtra pour vous accueillir et vous faire découvrir l'écosystème Valtra, ses technologies et toutes ses innovations. L'occasion également de découvrir le confort et la maniabilité de l'ensemble de la gamme et révéler les meilleurs conducteurs lors de challenges.

Il y a quelques semaines, nous nous sommes arrêtés avec nos concessionnaires locaux dans la Marne et en Mayenne où vous avez été nombreux à découvrir et apprécier l'univers Valtra ainsi que la belle convivialité de ces événements.

Nous nous dirigerons dans les 4 coins de la France prochainement, restez connecté ! •



SmartTour : un concept unique et près de chez vous pour découvrir l'univers Valtra.

LA PASSION DE FAIRE LES CHOSES DIFFÉREMMENT

Il y a dix ans, quelques ingénieurs et monteurs courageux de l'usine de Suolahti ont voulu aller bien au-delà des équipements et accessoires optionnels. Le Studio Unlimited a prudemment débuté l'expérience mais sa popularité a surpris les initiateurs du projet. Aujourd'hui, un tiers des tracteurs produits à l'usine de Suolahti passent par le Studio Unlimited.

TEXTE TOMMI PITENIUS IMAGE ARCHIVES VALTRA

Petri Loukiala, le responsable du studio Unlimited, a grandi sur une ferme pour venir travailler chez Valtra dans la division moteur du développement produit. Il a été attiré par la façon dont Valtra adapte les tracteurs en fonction des commandes des clients.

« L'idée était d'aller encore plus loin dans la personnalisation et le service au client, pour en faire un produit totalement unique. Le rêve était d'offrir aux clients directement depuis l'usine, tous les équipements dont ils avaient besoin pour leurs travaux. Au sein de l'entreprise, on a étudié s'il y avait de réels besoins de la part des clients pour un tel service. Dès les premiers mois, les demandes ont commencé à affluer du monde entier, alors que l'intention initiale était d'expérimenter ce service uniquement en Finlande », se souvient Petri Loukiala.

Au début, il n'y avait pas d'installations, pas d'outils et ni de personnes. Des noms tels que Custom Equipment Center et VIP ont été envisagés, jusqu'à ce que le nom Unlimited se soit révélé plus descriptif. L'idée était

de construire différents tracteurs pour différents pays et notamment pour tous types d'activités.

« Je viens d'une ferme proche de l'usine, mais je ne connaissais presque rien de Valtra lorsque je suis venu travailler ici. Les débuts du Studio Unlimited se révélaient être un défi, et parfois on créait des pièces sur mesure derrière des bâches bleues dans un coin de l'atelier. Puis, l'atelier s'est progressivement agrandi et il est maintenant déjà trop petit. Le plus gratifiant a été les réactions des clients, la diversité des tâches et l'agréable équipe de travail », déclare Johan Oikari, le premier monteur du Studio Unlimited.

Tracteurs individuels ou production en petite série

Le studio Unlimited a rencontré un réel succès avec ses tracteurs entièrement personnalisés. Le tracteur d'un agriculteur a été équipé d'un marchepied unique pour permettre au chien accompagnant de grimper dans la cabine sans se blesser. Un tracteur rose fluo destiné à un groupe de jeunes agriculteurs parcourant le pays pour faire la promotion de l'agriculture, a été fabriqué et équipé d'un tonneau de bain nordique sur la remorque du tracteur. Une grande partie des tracteurs Unlimited constituent cependant une forme de production en petites séries.



« Par exemple, les forces armées d'un pays peuvent commander des dizaines de tracteurs équipés de la même manière. Un gros entrepreneur ou une société de voirie peut commander chaque année des tracteurs similaires pour des travaux d'entretien des routes. Même si les clients sont des entrepreneurs différents, les tracteurs équipés pour des travaux forestiers, aéroportuaires ou d'entretien des routes, sont souvent dotés d'équipements semblables », explique Petri Loukiala.

Loin de tout faire nous-mêmes, on dispose désormais d'un vaste réseau de partenaires pour nous aider. •

Le studio Unlimited a équipé des milliers de tracteurs entièrement personnalisés pour répondre aux différents besoins des clients. De plus, de nombreux tracteurs sont équipés pour des travaux spécifiques tels que l'entretien des routes, la foresterie, les aéroports et les forces armées.



Jarmo Tynilä, vendeur de tracteurs et agriculteur, a acheté le premier tracteur Unlimited au monde en 2013. Il ne connaissait pas l'équipement du N163 Direct qu'il avait commandé, avant de le découvrir lors d'une démonstration.



Le premier tracteur Unlimited a été acheté par un concessionnaire de tracteurs

TEXTE TOMMI PITENIUS IMAGE ARCHIVES VALTRA

Jarmo Tynilä est vendeur de tracteurs de Seinäjoki, mais il exploite également sa propre ferme céréalière.

Fin 2012, il a acheté un modèle N163 Direct pour sa propre exploitation.

« Avant la livraison du tracteur, le responsable du marketing m'a appelé pour me demander s'il était possible que la machine ait un peu de retard pour quelques installations d'essai. Je lui ai demandé ce qu'ils allaient installer, mais le responsable m'a simplement dit de ne pas m'inquiéter et que tout irait bien », se souvient Jarmo Tynilä.

Tynilä a vu son nouveau tracteur pour la première fois début 2013 lors d'une réunion de concessionnaires de tracteurs finlandais et il a été surpris.

« Mon tracteur y était exposé lorsque le studio Unlimited a été lancé pour nous, les vendeurs. Le tracteur était équipé d'un système audio amélioré, de vitres teintées, d'un tapis de sol Unlimited, de pédales lumineuses, de feux de travail latéraux à mi-hauteur à 360 degrés, de feux supplémentaires sur le pivot du garde-boue avant, d'autocollants en fibre de carbone et d'un essuie-glace chauffant. Je n'aurais pas eu besoin de ces nombreux équipements, mais j'ai rapidement constaté, par exemple, que le système audio amélioré ajoute énormément de confort et que les vitres teintées gardent l'habitacle plus frais. Au début, de nombreux vendeurs se sont demandés qui pourrait bien choisir un tracteur avec de tels équipements, mais maintenant nous savons qu'il y a de la demande ».

Environ 60 à 70 % des tracteurs vendus par Tynilä passent par le studio Unlimited. Si un client a déjà choisi un équipement Unlimited sur son tracteur, il le renouvellera sur ses prochains tracteurs.

« Dans le studio Unlimited, la machine est équipée à la perfection pour vous permettre de travailler le plus efficacement possible. Tous les équipements sont couverts par le même financement et la même garantie. »

Aujourd'hui, le tracteur Unlimited de Tynilä, a déjà trouvé son prochain propriétaire.

« Je l'ai gardé cinq ans et je l'ai conduit pendant 2300 heures. C'est l'un des meilleurs tracteurs que je n'ai jamais eu et c'est probablement le plus beau. Les équipements Unlimited constituent une référence également pour un tracteur de seconde main et conditionne souvent la vente d'occasion ». •

PACKS DU 10^{ÈME} ANNIVERSAIRE

Pack Unlimited 10 ans Light Edition

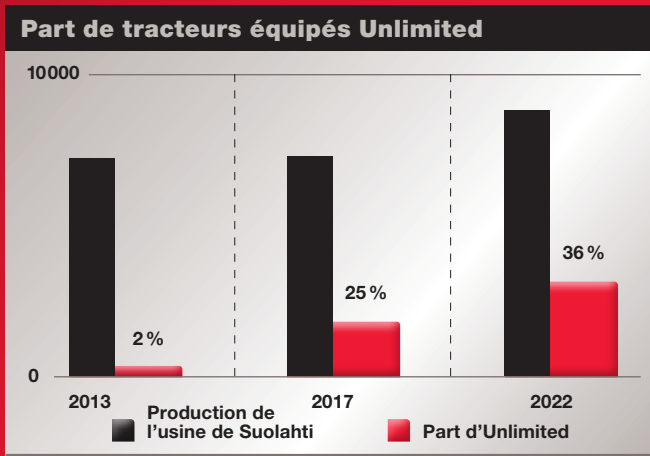
- Prise USB supplémentaire
 - Support de téléphone avec chargeur sans fil
 - Logo spécial sur le volant
 - Plaque Unlimited 10 ans autour de la clé de contact
 - Plaques Unlimited sur l'échappement et l'admission d'air
 - Tapis de sol Unlimited et housse de siège
 - Autocollant avec le logo Unlimited 10 ans dans la glissière de l'accoudoir SmartTouch
- + Cadeau (sac, lampe frontale LED, outil multifonctions et kit de nettoyage)

Pack Unlimited 10 ans Full Edition avec en plus :

- Siège et siège passager en cuir noir
 - Nouveau type de support d'écran
- + Un cadeau (identique à la carte cadeau Light et Valtra Collection, avec une veste Unlimited)

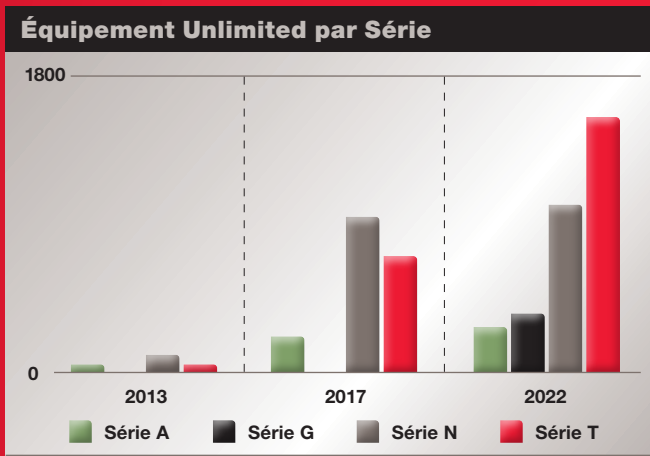
10 YEARS **VALTRA**
UNLIMITED

10 ans de studio Unlimited en chiffres



Le nombre de tracteurs équipés dans le Studio Unlimited a augmenté d'année en année depuis dix ans. Aujourd'hui, un tracteur sur trois construit à l'usine de Suolahti passe par le studio Unlimited.

- ### Le top 5 des options les plus populaires :
1. Peinture spéciale
 2. Feux supplémentaires et témoins lumineux
 3. Système hydraulique auxiliaire
 4. Prises de courant supplémentaires et connexions électriques
 5. Solutions d'aménagement intérieur

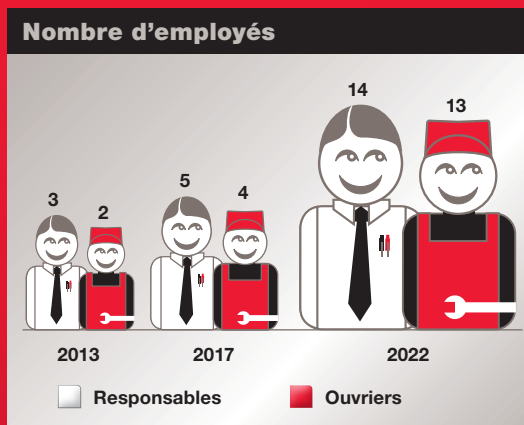


La popularité de la Série T a augmenté au fil des années. La part des tracteurs Unlimited correspond généralement à la popularité de la Série de modèles.

- ### Nombre de postes de montage Unlimited :
- 2013 : 2 postes de montage
 - 2023 : 10 postes de montage



Le studio Unlimited est situé à proximité de l'usine Valtra à Suolahti.



Le nombre d'employés du studio Unlimited a également augmenté au fil des années. En 2013, le personnel était composé de 5 hommes mais il n'y avait toujours pas de femme. Cette année, 21 hommes et 6 femmes travaillent au studio Unlimited.

- Allemagne
- Finlande
- France
- Royaume-Uni
- Autriche
- Norvège
- Suède
- Pologne
- Italie
- République Tchèque
- Espagne
- Suisse
- Danemark
- Pays-Bas
- Irlande
- Australie
- Portugal
- Belgique
- Slovaquie
- Nouvelle-Zélande
- Slovénie
- Moldavie
- Estonie
- Japon
- Lituanie
- Lettonie



Location de tracteurs

VALTRA CONNECT, POUR ORGANISER L'ENTRETIEN DE SON PARC SANS ARRÊTER L'ACTIVITÉ !

Comment mettre à profit le système Valtra Connect quand on est un loueur de matériels spécialisés ? Pour Alain Labarthe, directeur de l'entreprise Locamax, suivre à distance ses tracteurs permet d'anticiper toutes les opérations d'entretien avec son concessionnaire sans compromettre l'activité. Monitorer son parc peut aussi donner gain de cause au loueur en cas de désaccord avec un client.

TEXTE ET IMAGE LA FACTORY

« Tous nos tracteurs Valtra sont équipés du Valtra Connect et sont suivis en temps réel sur nos ordinateurs », explique **Alain Labarthe**, à la tête de la société de location Locamax. Alors que les six tracteurs sont quasiment en continu à

l'extérieur, le système de télémétrie à distance aide l'entreprise lotoise à assurer l'entretien de son matériel avec son distributeur, Cap Agri Quercy Services.

« Regardez, tout le parc matériel est visible ici à l'écran, commente

Cédric Merle, responsable commercial machinisme du concessionnaire. On peut voir le nombre d'heures restantes avant le prochain entretien, le parcours effectué sur une journée, le niveau de carburant ou d'AdBlue, la consommation

Un tracteur de l'entreprise Locamax connecté à Valtra Connect.

moyenne à l'heure, la durée de ralenti, les surrégimes... c'est vraiment un outil très complet. »

Prévoir la maintenance afin de gagner du temps

Le système assure une coordination parfaite entre le loueur et Cap Agri Quercy Services, en charge de la maintenance des machines. La visibilité fournie par Valtra Connect permet ainsi au chef d'atelier de programmer l'ensemble des interventions.

« Nos tracteurs sont loués presque en permanence. Avec Valtra Connect, on peut savoir quels sont les besoins à distance. Du coup, on peut bloquer les jours de disponibilité du matériel pour l'entretien », complète Alain Labarthe.

La fonction de géolocalisation indique à Cap Agri Quercy Services l'endroit où se trouve l'engin, lui permettant d'intervenir directement sur les chantiers.

« On prévient le client qui peut anticiper l'arrêt du tracteur. C'est un vrai gain de temps pour tout le monde », se félicite le loueur.

En cas de panne, le système offre



aussi la possibilité de relever les codes erreurs à distance. Une fonctionnalité utile pour prévoir les pièces nécessaires et réparer au plus vite.

Un système transparent pour le loueur et ses clients

Géolocaliser rapidement un tracteur peut aussi s'avérer bien utile, comme lors de l'été 2022 où un Valtra appartenant à Locamax et muni d'une grosse tonne à eau a ainsi pu être réquisitionné pour combattre un feu de forêt.



Un technicien de CAPAQS effectuant l'entretien d'une machine Locamax



Cedric Merle, responsable commercial de la concession CAP AQS à gauche et Alain Labarthe responsable de la société Locamax à droite.

« Ce sont d'excellentes machines. Notre clientèle apprécie beaucoup leur confort, fait remarquer le loueur. C'est important, dans le TP les chauffeurs sont sur l'outil toute la journée. »

L'historique d'utilisation et les données du système Valtra Connect permettent aussi de lever le doute si besoin : « On mentionne systématiquement que notre parc matériel est équipé de trackers, avertit Alain Labarthe. Si un client ne joue pas la transparence, le Valtra Connect permet d'avoir gain de cause, notamment quand on récupère un véhicule et qu'il a été utilisé plus d'heures que prévu, ou qu'on nous assure que le plein a été fait. » •



Antti Korolainen et Harri Pietiläinen testent un tracteur dans un laboratoire. Le tracteur tourne, fixé sur un banc d'essai dans le laboratoire, tandis que les ingénieurs examinent les résultats derrière une vitre.

Testé d'abord en simulation

PUIS EN LABORATOIRE ET ENFIN SUR LE TERRAIN

Le monde change, les tracteurs changent et le développement des tracteurs évolue également grâce à la technologie. Les nouveaux tracteurs et leurs composants sont de plus en plus testés dans des simulateurs. Les simulations ne remplacent pas les tests en laboratoire ou sur le terrain, mais elles viennent apporter leur contribution. Les tracteurs testés dans des simulateurs sont beaucoup mieux préparés à entrer dans le laboratoire ou à aller sur le terrain.

TEXTE ET IMAGE TOMMI PITENIUS, ARCHIVES VALTRA

Le laboratoire de développement produits à Suolahti est un lieu qui rappelle l'atelier du scientifique Q dans les films de James Bond.

Vous pouvez y découvrir l'évolution de la technologie des tracteurs dans cinq ans et au-delà. Le centre de développement produits comprend notamment un studio de conception,

des bancs de freinage, une chambre semi-sourde, une chambre grand froid, des chambres d'essai au brouillard salin, des bancs de vibrations, de grandes imprimantes 3D, et un

Le nouveau laboratoire maintient la température souhaitée constante et permet également de créer l'humidité et le vent nécessaires.

hydropulseur pouvant même partager un tracteur en deux. Un hydropulseur est généralement utilisé par exemple pour la flexion à haute puissance, d'un châssis de tracteur ou d'un relevage.

« La part des simulations ne cesse de croître et nous sommes pratiquement à la pointe des développements dans ce domaine. Les essais virtuels nous permettent de tester un nouveau tracteur ou ses composants, bien avant même le premier prototype. Lorsque le même test est effectué par exemple sur de véritables transmissions, moteurs ou cabines, nous utilisons les résultats des tests virtuels pour améliorer et affiner la simulation », explique **Henry Palonen**, responsable du développement des produits.

Les tests virtuels offrent également beaucoup plus de répétitions que les tests en situation réelle. Le cycle de test est beaucoup plus rapide que, par exemple, la planification d'une modification d'un certain module, la commande des pièces, l'assemblage, l'exécution des tests et les ajustements ultérieurs en fonction des résultats des tests. Avec les prototypes, cela prendrait des mois

voire une année alors que quelques semaines ou quelques jours suffisent pour les tests virtuels.

Des tests en parallèle, et non séquentiels

Le test de modules individuels est également plus efficace que le test du tracteur complet. Par exemple, le moteur, la transmission et la cabine peuvent être testés en même temps virtuellement et en laboratoire. Si tous ces éléments étaient montés sur un prototype de tracteur, il faudrait attendre par exemple que les tests de la transmission soient terminés pour tester le moteur. Mais, l'ensemble doit également être testé méticuleusement.

« Cependant, on ne peut pas affirmer que le processus de développement des produits se soit accéléré, car les tracteurs sont devenus dans le même temps plus complexes. Aujourd'hui, nous pouvons tester simultanément plus de choses qu'auparavant ».

Une étroite collaboration s'est établie avec les 29 autres centres de développement de produits d'AGCO. Au total, AGCO emploie 2500 personnes dans le développement de produits, dont près de 200 qui travaillent à Suolahti. De plus, des centaines de personnes travaillent sur des projets de développement de produits liés à Valtra, par exemple dans les bureaux d'études et chez les sous-traitants.

« Le centre de développement produits à Suolahti a la capacité de concevoir l'ensemble du tracteur du début à la fin. Cependant, chaque tracteur Valtra comporte aussi des pièces conçues ailleurs et d'autres tracteurs AGCO sont équipés de pièces que nous concevons nous-mêmes.

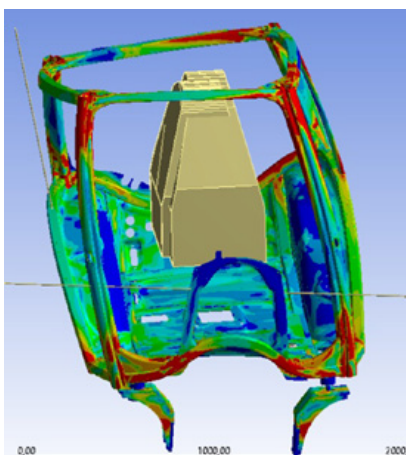
Un nouveau studio de conception et une salle d'essai dite « quatre saisons » seront bientôt construits au centre de développement produits



Le designer industriel Henri Hokkanen lime un modèle de conception d'accoudoir en plastique. Le studio de design utilise beaucoup de plastique, de bois et de pièces imprimées en 3D pour réaliser des modèles visuels de futurs tracteurs ou par exemple de cabines.



Jan-Erik test un tracteur sur la ligne d'essai. Les résultats seront utilisés pour le développement du tracteur et du simulateur.



La part des simulations a augmenté. Sur la photo, une simulation de la résistance à la torsion du châssis de la cabine.

à Suolahti. Alors que l'ancien laboratoire ne pouvait simuler que le gel et ne maintenait pas une température constante lorsqu'un puissant tracteur était en marche, le nouveau laboratoire permettra non seulement de maintenir une température constante, mais aussi de créer l'humidité et le vent souhaités. •



Le centre de pièces détachées de Suolahti dispose de nombreux kits d'entretien prêts à l'emploi pour des tracteurs de modèles et d'âges différents, tant pour un entretien de routine qu'un entretien plus étendu.

L'innovation Valtra se répand dans le secteur des machines

LE KIT D'ENTRETIEN EST PRATIQUE POUR LE TECHNICIEN ET LE PROPRIÉTAIRE DU TRACTEUR

TEXTE ET IMAGE TOMMI PITENIUS

Les kits d'entretien sont une spécialité Valtra depuis plus de 20 ans. Les marques concurrentes de tracteurs et les constructeurs d'engins forestiers et de terrassement ont par la suite, également adopté les kits d'entretien.

« Les kits d'entretien facilitent et accélèrent le travail, tant dans le magasin de pièces détachées que dans l'atelier. Toutes les pièces dont vous avez besoin se trouvent dans le kit et il n'est pas nécessaire de les collecter au point de vente des pièces détachées. Le travail est ainsi plus rapide et plus efficace. Le kit d'entretien permet également de s'assurer que toutes les pièces nécessaires sont remplacées et que rien n'est ou-

blié », déclare **Jussi Anttonen**, chef des ventes du service après-vente.

À l'exception des lubrifiants, le kit d'entretien comprend toutes les pièces nécessaires à l'entretien en question, comme les filtres à air et à huile, les joints, etc. Des kits d'entretien sont disponibles pour les anciens tracteurs notamment pour les entretiens des 500 et 1000 heures, et pour les tracteurs récents pour les entretiens des 600 et 1200 heures. Le kit comprend également des sacs pour y déposer les vieux filtres sales.

Plus économique d'acheter en kit que d'acheter séparément

Le contenu d'un kit d'entretien est légèrement moins cher que les

mêmes pièces achetées séparément. Le kit d'entretien permet de gagner du temps dans la collecte des pièces tant dans l'entrepôt central que chez le concessionnaire. Les kits sont fabriqués au centre des pièces détachées Valtra à Suolahti.

« Environ 70 % des kits d'entretien sont utilisés par les ateliers agréés et 30 % par les propriétaires de tracteurs qui effectuent leur propre entretien. Ils sont donc également recommandés par les professionnels. »

Les kits d'entretien sont un moyen facile de maintenir le tracteur en bon état avec une valeur de revente élevée. L'entretien est un investissement qui se rentabilise en termes de fiabilité et de revente du tracteur. •



Location

UNE TRANQUILITE D'ESPRIT QUI N'A PAS DE PRIX

TEXTE VALÉRIE SMESSAERT IMAGE AGRILOC TP

La location de matériel agricole fait de plus en plus d'adeptes et certains ont su saisir l'opportunité. A la suite d'une demande croissante de plusieurs clients, le groupe AgriAvenir s'est lancé dans l'aventure de la location en créant l'entreprise Agriloc TP en 2012. Située à Cestas dans le département de la Gironde, cette entreprise se compose de 8 employés qui se consacrent entièrement à la location de tracteurs et de matériel pour l'agricole, le TP, les municipalités ou encore l'ONF.

Comment ça fonctionne la location ?

Vous avez déjà loué une voiture pour vos vacances ? C'est le même principe ici avec les tracteurs ! Plusieurs tracteurs sont disponibles dans le parc, aux finitions différentes pour s'adapter à toutes les demandes et dans les délais souhaités : d'un jour jusqu'à 5 ans, en fonction des besoins saisonniers du client. Cette société de location possède une cinquantaine de tracteurs disponibles sur le parc tout au long de l'année et le carnet de location ne finit pas

de se remplir ! Les clients peuvent même louer en longue durée et full service un tracteur configuré selon leurs critères.

A qui se destine la location ?

Chez Agriloc TP, 70% des demandes de location sont destinées au milieu agricole, le reste se destine au TP, aux municipalités ou à l'ONF. C'est pour cela que dans le parc de location, les tracteurs Valtra ont l'avantage de s'adapter à chacun des besoins du client, dans la motorisation et dans le design. Par exemple, dans le TP, Aurélien conseille des tracteurs en finition Active car la prise en main doit être simple et efficace.

Des avantages qui n'ont pas de prix

L'utilisation du tracteur est saisonnière dans beaucoup d'activités, il arrive que le tracteur reste une longue période sans travailler et c'est à ce moment-là que la location est un bon moyen pour économiser de l'argent si on ne veut pas investir durablement dans du matériel nous explique Aurélien, Res-

pensible location chez Agriloc TP.

Les adeptes de location ne souhaitent plus faire marche arrière, c'est avant tout pour eux une tranquillité d'esprit qui est cruciale, aucune surprise couteuse à cause d'une panne ou d'une casse. Aurélien insiste bel et bien sur la notion de service, qui est aujourd'hui le critère n°1 lors d'un achat ou d'une location. Lorsqu'un matériel est loué, le service est complet : un tracteur est mis à disposition dans un bon état, la maintenance est effectuée au complet et un accompagnement de proximité est assuré tout au long de la location. •





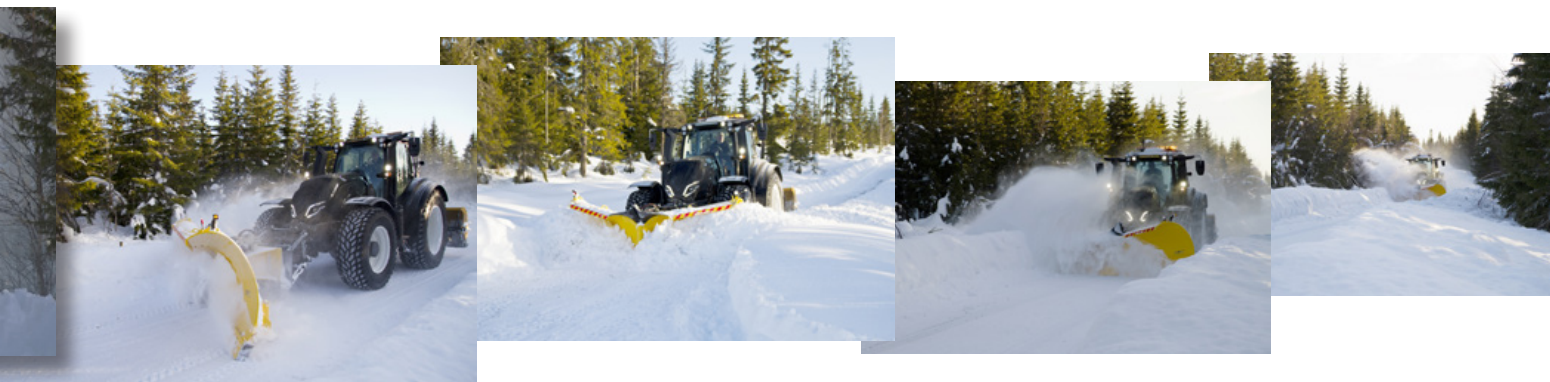
Sur le champ de tir d'Østlandet, au nord de la ville de Rena, les forces de défense norvégiennes déneigent environ 250 kilomètres de routes en hiver avec les tracteurs Valtra et l'autoguidage Valtra Guide.

Les Valtra au service des forces armées norvégiennes

VALTRA GUIDE FACILITE LE DÉNEIGEMENT

Le champ de tir des forces de défense norvégiennes à Østlandet possède 250 kilomètres de routes qui doivent être déneigées pendant l'hiver. Aujourd'hui, le déneigement est efficace à son summum, grâce à l'autoguidage Valtra Guide. L'autoguidage permet de gagner une semaine de travail en évitant d'installer des balises de déneigement à l'automne.

TEXTE ET IMAGE LARS OVLIEN



« Le principal avantage du GPS nous permet de nous concentrer sur les routes principales de tirs et de laisser de côté les routes recouvertes d'un épais manteau neigeux. En supprimant seulement les balises de déneigement, nous gagnons environ sept jours de travail », explique le lieutenant-colonel **Tor Åge Tøsdal**.

Tor Åge Tøsdal est responsable du champ de tir d'Østlandet, d'une superficie de 193 kilomètres carrés, au nord de la ville de Rena. Le champ de tir compte environ 400 kilomètres de chemins forestiers, dont 250 qui sont maintenus ouverts en hiver.

« Nous ne plaçons des balises de déneigement que sur les routes utilisées par les chasse-neige. L'utilisation du tracteur pour les travaux

de déneigement est plus efficace, moins chère et plus rapide que l'utilisation de la souffleuse à neige avec un chargeur à pneus. »

Le champ de tir est équipé d'un tracteur T255 Versu et deux N174 Direct, achetés par le biais d'un contrat auprès de l'importateur norvégien Valtra Eikmaskin. C'est le concessionnaire Akershus Tractor qui s'occupe au niveau local des tracteurs.

« Avant l'arrivée de la neige, nous parcourons les routes et nous enregistrons les itinéraires dans Valtra Guide. Nous roulons ensuite au milieu de la route. Si la neige rend la route complètement invisible – et cela arrive rapidement ici en montagne – il est facile de rouvrir la route. »

Le conducteur de tracteur **Kjell**

Bekkelund sait à quel point le travail quotidien est facilité.

« Valtra Guide est vraiment simple à utiliser. Une fois que vous avez mémorisé la route, il vous suffit d'enclencher l'autoguidage et de laisser faire la machine. Le tracteur fait le travail à quelques centimètres près » explique le sexagénaire qui est aussi un photographe passionné de nature.

Le champ de tir d'Østlandet est situé à plus de 1 000 mètres d'altitude et les conditions peuvent changer rapidement, passant d'un soleil radieux à du brouillard ou de la tempête.

« L'année dernière, j'ai conduit une fois dans 50 à 60 centimètres de neige fraîche en montagne où la visibilité s'était rapidement détériorée. Quand le tracteur a commencé à tourner tout seul, j'ai compris que j'étais au bout de la route. Le Valtra se conduit si confortablement en autoguidage que je peux boire mon café et admirer le paysage. »

Les Valtra équipés de l'autoguidage et de Valtra Connect ont amélioré l'efficacité du travail, sans oublier un bon service de proximité qui est indispensable.

« Le champ de tir a été ouvert en 2006 et nous avons acheté notre premier Valtra en 2007. Nous avons reçu un excellent service de la part d'Akershus Tractor et ils répondent toujours au téléphone si nous avons des questions. Cela nous permet d'avoir l'esprit tranquille lorsque nous sommes très occupés ici au stand de tir », dit Bekkelund. •



Le conducteur de tracteur Kjell Bekkelund trouve l'autoguidage Valtra Guide facile à utiliser. Lui et ses collègues gagnent sept jours de travail en évitant d'installer des balises de déneigement.



LE RÊVE DEVIENT RÉALITÉ. 10 ANS VALTRA UNLIMITED !

Vous êtes expert dans votre travail. Nous sommes experts pour vous fournir des machines sur mesure le plus facilement possible.

Répondre et dépasser vos attentes est notre passion.

Lorsqu'un tracteur est construit pour vous, il est capable de réaliser 5 tâches différentes. Tout est conçu pour que chaque option et équipements choisis soient en parfaite adéquation avec l'activité souhaitée.

Valtra Unlimited réalise vos rêves.

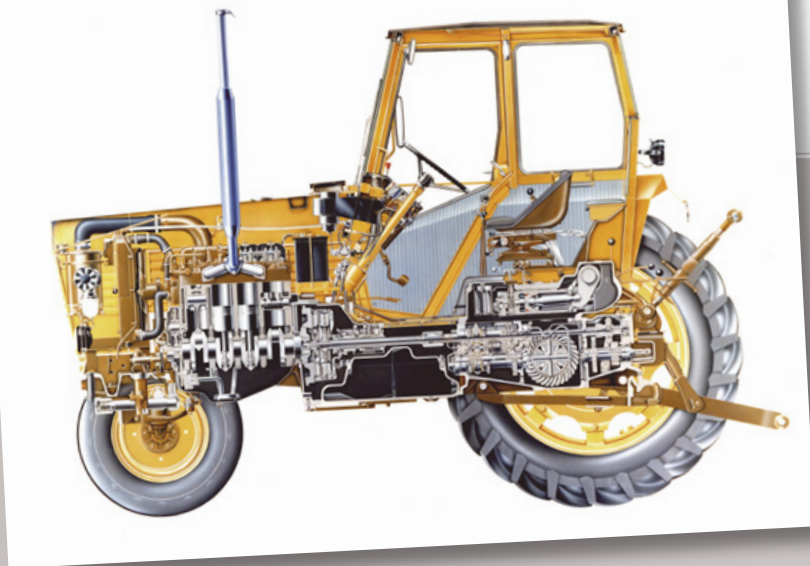
Vos souhaits sont notre passion,
Valtra Unlimited.

valtra.com/valtra-unlimited/10-years



10
YEARS **VALTRA**
UNLIMITED

YOUR WORKING MACHINE



Coupe transversale d'un Valmet 702 dessinée de la main d'Antamo Vaajakallio en 1976.

LA SÉRIE 02 A ÉTÉ PERFECTIONNÉE CHAQUE ANNÉE DANS LES ANNÉES 70

Valmet s'est concentré sur une série de modèles dans les années 60 avec la série 100. La deuxième série de modèles proposée dans les années 70 était la série 02. Comme la série précédente, celle-ci n'a pas été introduite en une seule fois, mais de nouveaux tracteurs et de nouvelles caractéristiques ont été ajoutés chaque année tout au long de l'existence de la série. Bien que la cabine des plus grands modèles de la série 100 ait été commercialisée comme espace de travail de l'agriculteur, il a fallu attendre les modèles 02 pour voir apparaître une cabine véritablement ergonomique, offrant les meilleures conditions de travail du marché en termes d'étanchéité, de chaleur et de niveau sonore. D'autres marques de tracteurs ont commercialisé la « cabine d'hiver », mais cette dernière n'était pas à la hauteur des cabines 02 et Volvo BM.

Les clients étaient habitués à avoir plusieurs modèles de différentes tailles, disponibles dans la même marque de tracteurs. La série 02 a commencé en 1971 lorsque le plus petit tracteur, le Valmet 502 a été introduit sur le marché. Ce tracteur équipé de la cabine la plus silencieuse du marché, correspondait à

une demande importante. Le plancher de la cabine était plat et la direction hydrostatique était en standard. Une attention particulière a été apportée aux conditions de travail du conducteur et c'est ainsi que l'ergonomie a été introduite également sur le tracteur.

Un an plus tard, en 1972, le Valmet 702 est arrivé dans la continuité naturelle de la série de tracteurs. Lui aussi, était équipé d'une nouvelle cabine silencieuse et chauffée. Une réelle attention à la propreté des gaz d'échappement était accordée pour la première fois sur le nouveau moteur. Lorsque le Valmet 1102 a été lancé en 1973, la série 02 était complète avec trois tracteurs « ergonomiques ». Deux des plus grands tracteurs étaient équipés de moteurs 4 cylindres et le plus grand avait un moteur suralimenté. Parmi ces modèles, le client pouvait choisir le tracteur qui répondait le mieux à

ses besoins.

La série 02 a été complétée en 1975 par l'introduction du Valmet 702S avec un moteur de 102 chevaux (SAE), considéré comme plus adapté à l'agriculture, tandis que le Valmet 1102 convenait mieux aux travaux contractuels. C'est au même moment que le tracteur Valmet 1502 a été lancé. Ce premier tracteur six cylindres de Valmet n'avait pas encore trouvé de clientèle. Mais l'année suivante, le Valmet 1102 est devenu un modèle à quatre roues motrices, avec une puissance de traction suffisante pour répondre aux besoins des clients de gros tracteurs. Valmet a perçu le potentiel que représentaient les travaux contractuels et l'année suivante, des machines de modèle industriel ont été construites autour du tracteur, notamment des excavatrices, des chargeurs et des tracteurs d'aéroport modifiés.

En 1978, un nouveau tracteur, le Valmet 602, est venu compléter la gamme pour répondre aux besoins de petites exploitations. Ce moteur trois cylindres développait 58 chevaux DIN (environ 65 chevaux SAE). Par rapport au Valmet 502, la cylindrée du moteur a été augmentée à 3,3 litres grâce à des cylindres à longue course. La même année, une autre nouveauté a été introduite : les tracteurs Valmet 702 et 702S étaient désormais disponibles avec quatre roues motrices. À ce moment-là, la série 02 comptait 10 tracteurs : 6 modèles de tailles différentes dont les 4 plus grands étaient disponibles avec 4 roues motrices. •

Modèle	Année	Moteur	Puissance (SAE)	Vitesses	Pneumatiques avant - arrière	Masse, kg
502	1971	310B/2,69 L, 3-cyl	54 ch/2300 r/min	6+2R	16"-28"/30"	2500
702	1972	411B72/4,18 L, 4-cyl	75 ch/2200 r/min	8+2R	18"-38"/34"	3400
1102	1973	411BS/4,18 L, 4-cyl Turbo	115 ch/2300 r/min	8+2R	20"-34"	3900



Un pépiniériste équipé de tracteurs Valtra avec des grues Kesla.

L'hiver à la pépinière, le reste du temps aux champs :

CE VALTRA SÉRIE T ÉQUIPÉ D'UNE GRUE, EST PARFAITEMENT ADAPTÉ !

Un tracteur équipé d'une grue forestière pour débarder et suffisamment puissant pour travailler aux champs. C'est la commande un peu spéciale que Teun De Jong, pépiniériste et agriculteur dans les Hauts-de-France, a passé à sa concession Valtra.

TEXT ET PHOTOS LA FACTORY

« Avant, à la pépinière, on débardait avec une grue sur pneus, explique **Teun De Jong**, à la tête des pépinières de Tortefontaine dans le Pas-de-Calais. Mais on a eu quelques hivers difficiles avec des difficultés à sortir nos arbres. J'ai en ai parlé au commercial de la concession Fruges Agri, qui nous a dit qu'il était possible d'adapter une grue sur un tracteur Valtra. »

Le pépiniériste, également agriculteur, précise qu'il souhaite un engin polyvalent.

« Chez nous, les tracteurs sont « double actifs », pointe-il. On les utilise à la belle saison pour déchaumer, labourer... et tout l'hiver pour débarder des arbres. Il fallait que celui-là réponde aussi à ce besoin. »

De nombreux ajustements pour une machine "à la carte"

Un défi à relever pour le concessionnaire qui établit un cahier des charges avec son client et se met en relation avec les constructeurs, Valtra pour le tracteur, Kesla pour la grue.

« On ne chiffre pas tous les jours ce genre de configuration, note **Aubin Dausque**, de la concession Fruges Agri. On a vraiment tout évalué pour coller au plus près à la demande du client et lui fournir une machine "à la carte". »

Résultat, un tracteur ayant bénéficié de nombreuses personnalisations : poste inversé, cabine sky-view, commandes identiques à celles d'une grue pour un meilleur compromis visibilité-maniabilité.

« Kesla a aussi monté un châssis renforcé et installé un décrochage-raccrochage rapide, ajoute Teun De Jong. La grue est très douce et facile à manœuvrer. Elle ne tire pas du tout sur le tracteur. »

Une Série T pour privilégier la puissance de traction

D'abord parti sur une Série N, 4 cylindres, Teun De Jong opte finalement pour un Valtra Série T pour disposer de davantage de traction et de polyvalence.

« Nos remorques sont assez lourdes et les conditions souvent limites. Pour un pépiniériste, un N

suffirait sans doute, mais chez nous il faut prendre en compte les travaux des champs. On laboure avec une six socs, le déchaumeur mesure 5 mètres, on a un gros plateau à paille où nous bennons 18 tonnes. Il fallait aussi plus de contre-poids quand on charge des arbres qui font jusqu'à 9 mètres et 900 kg. On a des masses dans les roues pour une plus grande stabilité. »

Autre avantage, le pépiniériste peut aller livrer une partie de ses clients en tracteur et, grâce à la grue, poser l'arbre directement dans la fosse de plantation.

Un an, 1500 heures au compteur, zéro panne

Teun De Jong ne regrette pas son choix.

« Aujourd'hui le retour d'expérience est plus que positif. C'est un tracteur qui tourne tous les jours, depuis une bonne année. L'ensemble a déjà 1500 heures. On n'a encore jamais été en panne. »

Et si cela devait arriver, le pépiniériste sait qu'il serait très vite dépanné.

« On a eu des gros soucis avec des constructeurs concurrents qui n'ont pas toujours été réactifs. Valtra, ils répondent au téléphone, week-ends compris. Et, en cas de besoin, ils sont toujours venus le jour-même. Il n'y a pas de prix pour ça. » •



Concession Fruges Agri situé dans le département 62.



Le vendeur X et l'agriculteur Teun De Jong.



LA PANDÉMIE DE COVID EST TERMINÉE – BIENVENUE À L'USINE !

TEXTE ET IMAGE TOMMI PITENIUS

La pandémie de Covid a entraîné une interruption des visites à l'usine de tracteurs à Suolahti pendant environ trois ans. La situation sanitaire s'est maintenant améliorée et l'usine peut à nouveau recevoir des visiteurs.

« Les contacts physiques avec les clients ont fait longtemps défaut. À nouveau, nous sommes heureux de présenter notre savoir-faire finlandais et la construction de nos tracteurs. Nous vous souhaitons la bienvenue à la suite de cette longue période ! », annonce **Hanna-Leena Salminen**, responsable des visites de l'usine.

Avant la pandémie, environ un millier de clients finlandais visitaient l'usine chaque année pour voir la fabrication de leurs propres tracteurs. Dans les meilleures années, l'usine Valtra attirait chaque année plusieurs milliers de visiteurs nationaux

et étrangers, ce qui en faisait de loin la destination touristique la plus populaire de la région d'Äänekoski.

Construction de tracteurs et expériences dans la nature

Près d'un millier de visiteurs étrangers viennent chaque année à l'usine de Suolahti. L'hiver et le printemps sont des périodes particulièrement appréciées par les visiteurs étrangers.

« Un voyage typique de quelques jours en Finlande comprend bien sûr une visite de l'usine Valtra, mais d'autres activités sont également souvent prévues. Un safari en motoneige dans la campagne enneigée est très populaire. Les visiteurs apprécient aller à l'usine de moteurs AGCO Power, de faire du shopping à Helsinki, de découvrir le musée du tracteur et les fermes locales, sans

oublier le sauna ou la chasse. »

Une visite de l'usine comprend généralement une présentation de l'entreprise dans le centre d'accueil, une visite des usines de transmission et d'assemblage et une conduite de tracteur, suivis d'un déjeuner autour d'un feu ouvert à l'intérieur d'une grande hutte traditionnelle. Les guides sont des membres du personnel de l'usine issus de différents départements tels que la production, le service après-vente, le marketing et le développement produits. Les contacts directs avec les clients et le personnel de l'usine sont très précieux. Un membre du personnel peut parfois planifier une visite dans la langue des clients mais cela n'est pas toujours possible. Dans ce cas, les représentants de l'importateur ou du concessionnaire concerné servent au besoin d'interprètes. •

EN ATTENDANT L'ÉTÉ !



29€

TEE-SHIRT V42809302-07

- Avec impression Work Smart Live More
- 100 % coton
- Tailles : S-XXXL



69€

SWEATSHIRT À CAPUCHE V42804302-07

- Sweatshirt à capuche zippé adapté au travail
- Avec des poches spacieuses et des bandes réfléchissantes
- Valtra logo sur la poitrine et dans le dos
- 100 % polyester
- Tailles : S-XXXL



25€

CASQUETTE V42803710

- Avec logo 3D en caoutchouc en relief et impression
- L'arrière de la casquette est perforé au laser
- Languette de serrage
- 100 % nylon



53€

LUNETTES DE SOLEIL V42802160

- Lunettes de soleil élégantes
- Avec lentilles réfléchissantes
- Protection contre les UVA, UVB et UVC
- Fabricant : Uvex



29€

PONCHO DE BAIN V42804180

- Poncho de bain pour enfant de 3 à 6 ans
- Fabriqué à partir d'un épais tissu éponge
- La doublure douce est en coton et l'extérieur est en polyester
- Dimensions : 80 x 120 cm

13€

CHAUSSETTES ENFANTS

- Ensemble de deux paires de chaussettes
- Motifs de tracteur et logo Valtra tissés
- 80 % coton, 15 % polyamide, 5 % élasthanne
- Tailles : 27-30 V42804615
- 31-33 V42804616
- 34-36 V42804617



Les articles présentés sont disponibles dans la boutique en ligne shop.valtra.com ou chez votre distributeur Valtra. La gamme varie d'un point de vente à l'autre. Les prix sont TTC. Nous nous réservons le droit de modifier les prix en fonction des marchés.



Retrouvez la gamme sur www.valtra.fr

Modèles **Valtra**



Série F

MODÈLE	CH MAX *
F75	75
F95	90
F105	103



Série A

MODÈLE	CH MAX *
A75	75
A85	85
A95	95
A105	105
A115	115
A125	125
A135	135

Tous les modèles de la Série A disponibles avec la transmission HiTech. Les modèles A75-A95 sont également disponibles avec la transmission HiTech2 et les modèles A105-115 avec la transmission HiTech4.



Série G

MODÈLE	CH MAX *	
	STANDARD	BOOST
G105	105	110
G115	115	120
G125e	125	130
G135	135	145

Tous les modèles de la Série G sont disponibles avec la transmission HiTech, Active ou Versu.



Série N

MODÈLE	CH MAX *	
	STANDARD	BOOST
N135	135	145
N155e	155	165
N175	165	201

Les modèles de la Série N sont disponibles avec la transmission HiTech, Active, Versu ou Direct.



Série S

MODÈLE	CH MAX *	
	STANDARD	BOOST
S274	270	300
S294	295	325
S324	320	350
S354	350	380
S374	370	400
S394	400	405



Série Q

MODÈLE	CH MAX *	
	STANDARD	BOOST
Q225	230	250
Q245	245	265
Q265	265	290
Q285	285	305
Q305	305	305



Série T

MODÈLE	CH MAX *	
	STANDARD	BOOST
T145	155	170
T155	165	180
T175e	175	190
T195	195	210
T215	215	230
T235	235	250
T235 Direct	220	250
T255	235	271

Les modèles de la Série T sont disponibles avec la transmission HiTech, Active, Versu ou Direct sauf le modèle T255 qui est disponible avec la transmission HiTech, Active ou Versu.

*ISO 14396